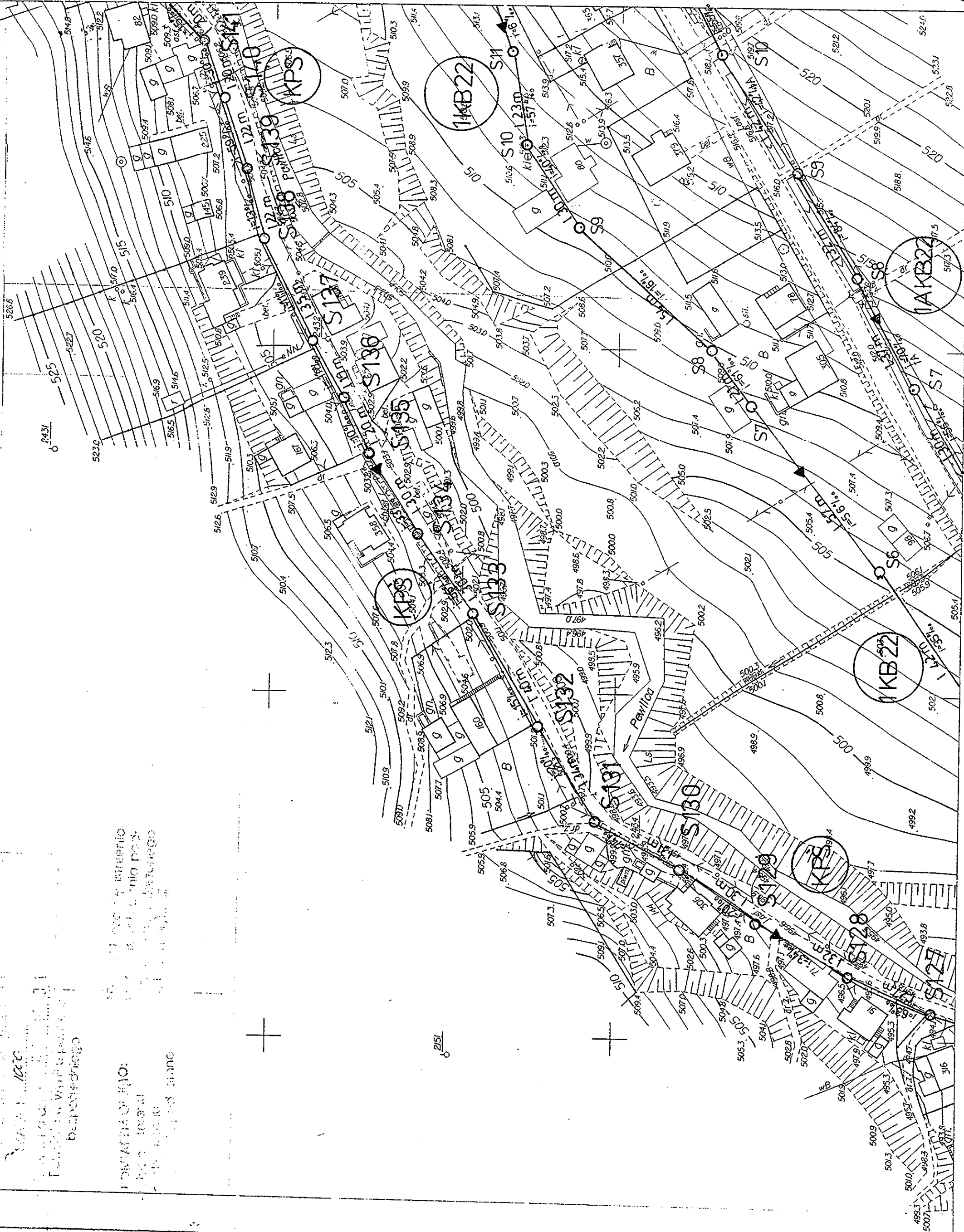


Investor :	Skala :	Brzoza :	Nr rysunku :
Urząd Gminy w Świnieju	1:1000	Saniarna	
Tytuł opracowania :	Data :	Nazwisko :	Podpis :
Projekt kanalizacji sanitarnej w Pętli Ślamińskiej		ngr inż. Witold Ryzkiewicz	
Akusz A.21		ngr inż. Bogdan Krawczyk	
Sprawdził :			

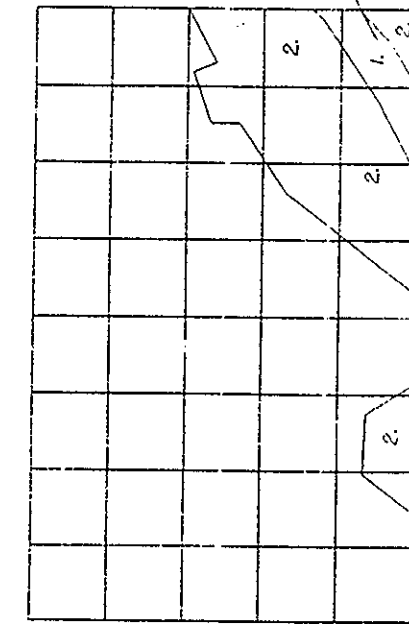
ZAKŁAD USŁUG BUDOWLANYCH
ZYWIEC OS. KOPERNIKA 36



536450

4511200

AKTUALIZACJA:
1. SOW EP-46/97
2. SOW EP-46/97
3. SOW EP-46/97
4. SOW EP-46/97



Gm. Świnna woj. śląskie
miej. Pętla Ślamińska

344.052

344.053

Nakładki Tematyczne
tuac II powierzchniowej
ezby terenu
brolenia podziemnego

ZAG DYSKUTORA
mgr inż. Katarzyna Dobrowolska